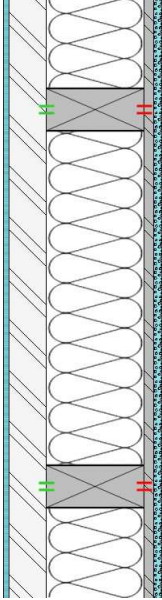


Lignum ID-Nº
Lignum Katalognummer
Quelle Konstruktion
Grundkonstruktion
Fassadentyp
Bekleidung
Aufbauhöhe
Gewicht
U-Wert
GWP
Typ Schalldämmwerte

D1188
 D.1.03.SKV05
 Swiss Krono, Jahr 2020
 Ständer
 Kompaktfassade
 Ohne Bekleidung
 255 mm
 64 kg/m²
 ≈0.159 W/m²K
 37.20 kg CO₂-eq/m²
 Messung

Aussenwand mit einer Tragkonstruktion bestehend aus Ständer mit Hohlraumdämmung in der Tragkonstruktion, Bepflankung aussen & innen, aussen einfach beplankt, innen doppelt beplankt. Ohne Bekleidung, Kompaktfassade.

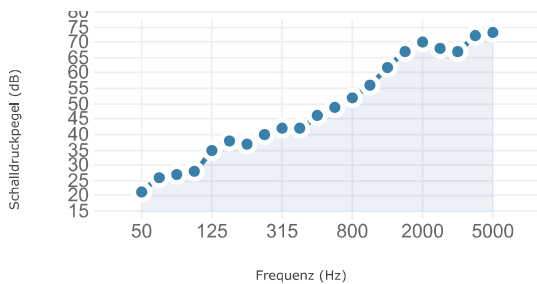
Luft-Schalldämmwerte	
R _w	51 dB
C	-2 dB
C _{tr}	-6 dB

Grafik

Aufbau

Schicht	Produkt	Hersteller	Dicke [mm]	Gewicht	Breite (b)	Achsab (e)	KBOB ID-Nº Herstellung	KBOB ID-Nº Entsorgung
Oberfläche 1	Aussenputzsystem passend zur Trägerplatte. Bestehend aus Grundbeschichtung, Gewebearmierung und Deckputz	Generisches Produkt	8 mm	10.7 kg/m ²	-	-	04.011	91.100
Bepflankung aussen links 2. Schicht	Isolair	Pavatex	60 mm	12.0 kg/m ²	-	-	10.009	91.051
Verbund	Steif, Ausführung nach den Regeln der Baukunde	-	-	-	-	-	-	-
Träger	Rippe/Balken b=60mm	Generisches Produkt/-Label Schweizer Holz	160 mm	7.5 kg/m ²	60 mm	625 mm	07.002	91.047
Hohlraumbedämpfung	Isocell	CPH Zellulosedämmstoffproduktion	160 mm	-	-	-	10.010	91.046
Verbund	Starr, Ausführung nach den Regeln der Baukunde	-	-	-	-	-	-	-
Bepflankung rechts 1. Schicht	SWISS KRONO OSB/3	Swiss Krono	15 mm	9.0 kg/m ²	-	-	07.013	91.056
Bepflankung rechts 2. Schicht	Gipsfaser- oder Hartgipsplatte ≥ 1400kg/m ³	Fermacell-/Knauf-/Rigips	13 mm	17.5 kg/m ²	-	-	03.007	91.063
Oberfläche rechts	Fugen verteilt / verspachtelt	Fermacell-/Knauf-/Rigips	-	-	-	-	-	-

Werte nach Frequenzen

Farbe	Typ	25	32	40	50	63	80	100	125	160	200	250	315	400	500	630	800	1000	1250	1600	2000	2500	3150	4000	5000
Luftschall (R)	Messung				21	26	27	28	35	38	37	40	42	42	46	49	52	56	62	67	70	68	67	72	73

Luftschall (R)

Ökologische Indikatoren

Umweltbelastungspunkte (UBP)		48123	UBP'13/m ²
Primärenergie total (PE)		1484	MJ-eq/m ²
Primärenergie erneuerbar (PE-re)		823	MJ-eq/m ²
Primärenergie nicht erneuerbar (PE-nr) (Graue Energie)		661	MJ-eq/m ²
Treibhausgasemissionen total (GWP)		37.20	kg CO ₂ -eq/m ²
Biogener Energiespeicher (bio-e) (In PE-re eingerechnet)		343	MJ-eq/m ²
Biogener Kohlenstoffspeicher (bio-CO ₂) (Im GWP nicht eingerechnet)		37.20	kg CO ₂ -eq/m ²